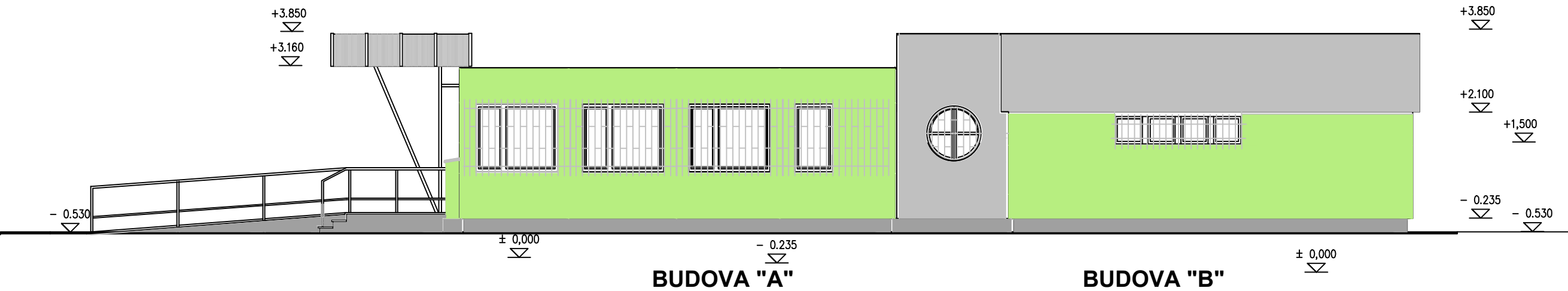
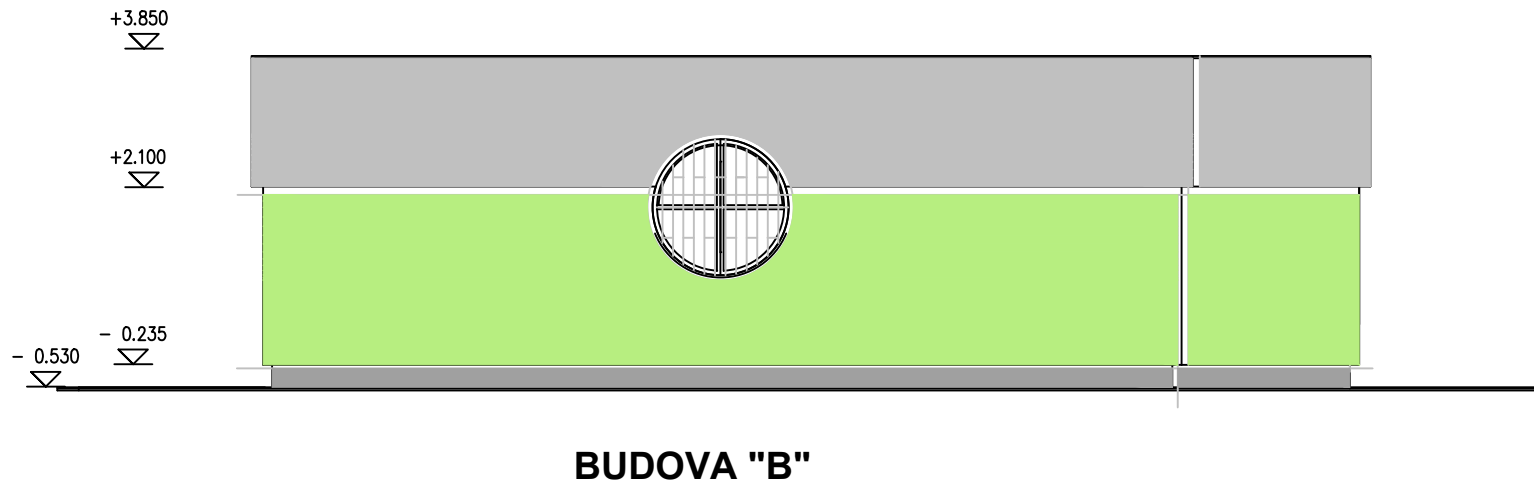


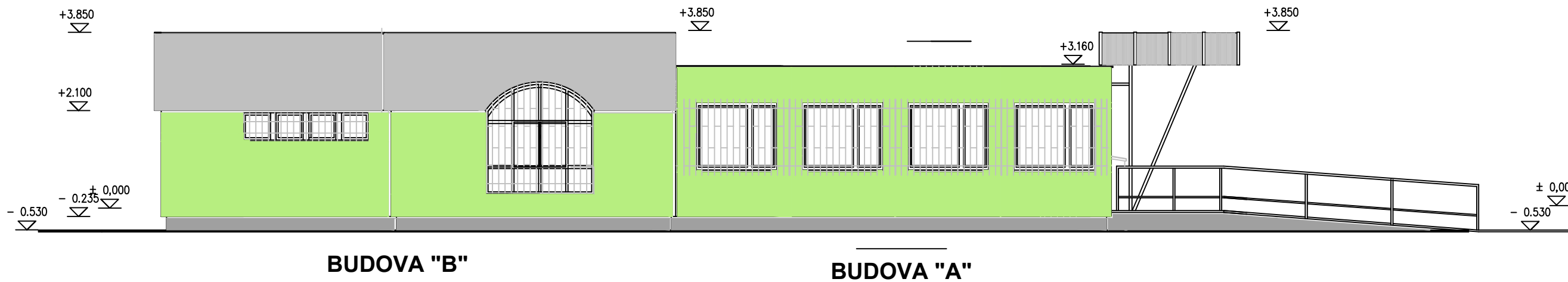
POHLED JIHOVÝCHODNÍ



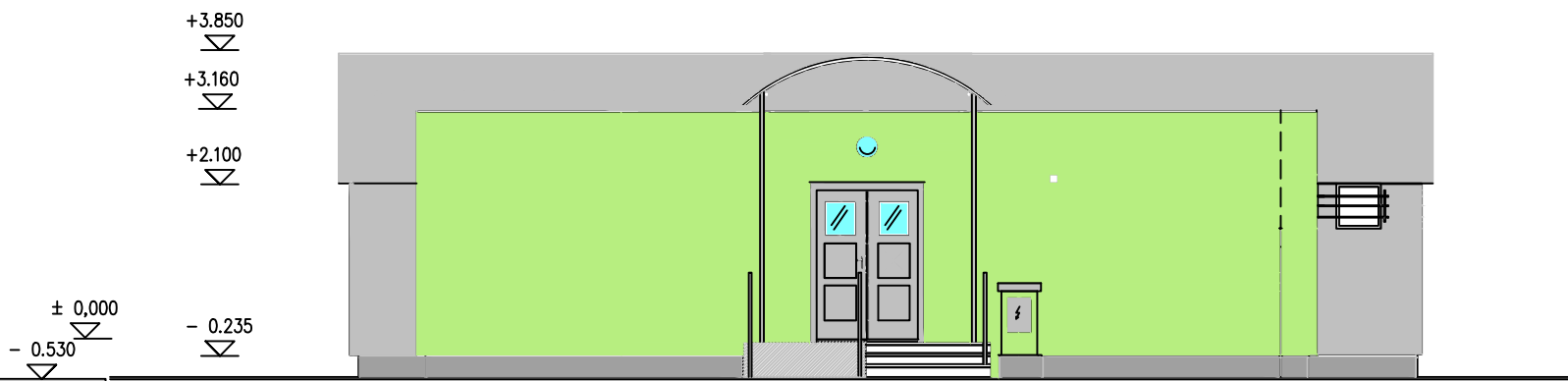
POHLED SEVEROVÝCHODNÍ



POHLED SEVEROZÁPADNÍ



POHLED JIHOZÁPADNÍ




FASÁDA - SPECIFIKACE POUŽITÝCH MATERIÁLŮ

- * OMÍTKA SILIKÓNOVÁ S JEMNOU STRUKTUROU VE DVOU BARVÁCH (SVĚTLE ŠEDÁ, ZELENÁ)
- * KLEMPÍŘSKÉ VÝROBKY Z POPLASTOVANÉHO PLECHU – BEZÚDRŽBOVÁ ÚPRAVA– ODSŤÍN ŠEDÝ
- * OCELOVÁ KONSTRUKCE Z OCELOVÝCH TRUBEK – ÚPRAVA NÁTĚR VNĚJŠÍ EMAIL(PŘÍSTŘEŠEK)–ODSŤÍN SVĚTLE ŠEDÝ
- * ZÁMEČNICKÉ VÝROBKY Z JÄKLOVÝCH S POVRCHEM ŽÄRO ZINKOVÝM. BEZÚDRŽBOVÄ ÚPRAVA (OKENNÍ MRÍŽE,ZÄBRÄDLI)
- * OKNA VYROBENÄ Z PLASTU BILÉ BARVY– 7 RŮZNÝCH TYPŮ– ODSŤÍN 9010
- * VNĚJŠÍ DVOUKŘÍDLOVÉ DVEŘE Z HLINÍKOVÉ SLITINY, Z 1/3 PROSKLENÉ – LIŠTOVANÉ – ŠEDÝ ODSŤÍN
- * STŘEŠNÍ FOLIE– ODSŤÍN SVĚTLE ŠEDÝ
- * ZASTŘEŠENÍ VSTUPU OBLOUKOVÝM POLYKARBONÄTEM, POŽÄRNĚ ODOLNÝM – ODSŤÍN ŠEDÝ



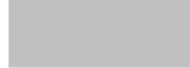

FASÄDA - POZNÄMKA

- * OMÍTKU OPATŘIT NÄTĚREM S OCHRANOU PROTI SPREJOVÝM POSTŘÍKŮM
- * DO OMÍTKOVÉ SMĚSI PŘIDAT PŘÍPRAVEK PROTI PLÍSŇIM A MECHŮM
- * ÚDRŽBA FASÄDY – V INTERVALU KÄŽDÝCH 5–TI LET OMÝT FASÄDU A OPATŘIT OCHRANNÝMI NÄTĚRY



LEGENDA OPRAVY FASÄDY :

-  SILIKONOVÄ OMÍTKA PROBARVENÄ– tl. 2mm
- PENETRAČNÍ NÄTĚR
- STĚRKA S VÝZTUŽNOU TKANINOU 3mm
- PENETRACE VYSRAVENÉHO PODKLÄDU

LEGENDA ODSŤÍNŮ :

-  SOKL– MARMOLIT ŠEDÝ – MOZAIKA – ODSŤÍN č.110
-  NÄZEMNÍ ČÄST– SILIKONOVÄ OMÍTKA PROBARVENÄ, S JEMNOU STRUKTUROU, ZELENÄ – ODSŤÍN č. 41
-  NÄZEMNÍ ČÄST– SILIKONOVÄ OMÍTKA PROBARVENÄ, S JEMNOU STRUKTUROU, ŠEDÄ – ODSŤÍN č. 33
-  PODHLED ŘÍMS– SILIKONOVÄ OMÍTKA PROBARVENÄ, S JEMNOU STRUKTUROU, ZELENÄ– ODSŤÍN č. 41

UVEDENÉ BAREVNÉ ODSŤÍNY VYCHÄZEJÍ ZE VZORNÍKU – CEMIX BOROVANY
(PŘI REALIZÄCI MOHOU BÝT ODSŤÍNY PO PŘEDLOŽENÍ VZORKŮ UPŘESNĚNY)

VYPRACOVAL: Trčálková Hana		 Kotojedská 2588, 767 01 Kroměříž
ZODP. PROJEKTANT: Ing. arch. Hana Kostková		
INVESTOR: Úřad MěOb Ostrava–Jih, Horní 3, 700 30 Ostrava–Hrabůvka		
MÍSTO STAVBY: A. Kučery 1581/1, Ostrava – Hrabůvka		
ČÁST PD: D.1.1 ARCHITEKTONICKO–STAVEBNÍ ŘEŠENÍ	FORMÁT: 3xA4	
NÁZEV AKCE: OPRAVA FASÁDY OBJEKTU V OSTRAVĚ – HRABŮVCE, ul A. KUČERY č. 1581/1, parc.č.st. 2076 a 2130	DATUM: 09/2016	
	STUPEŇ PD: DVZ + DRS	
NÁZEV VÝKRESU: Barevné řešení fasády	MĚŘITKO: 1:100	ČÍSLO VÝKRESU: D.1.1.b_12